

myAIDA HEUTE

PORT ELIZABETH

33° 58' Südliche Breite, 25° 36' Östliche Länge
Südafrika

AIDASol
Samstag
27. Januar 2024



Gangway: Deck 5

Alle Mann an Bord: 28.01.2024, 17:30 Uhr

Liegeplatz: Cruise Pier Port Elizabeth

Liegezeit: vom 27.01., 08:00 Uhr bis 28.01., 18:00 Uhr

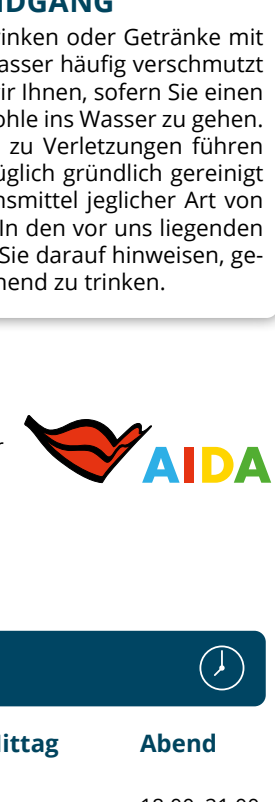
Nächste Etappe:
429 Seemeilen (795 km)
bis Kapstadt, Südafrika

05:33 Uhr
19:26 Uhr

leicht bewölkt
24 °C

Liebe Gäste,

leckeres Sushi auf den Sieben Weltmeeren: Was will man mehr? Als F&B Steward nehme ich in unserer Sushi Bar auf Deck 11 täglich Ihre Bestellung der leckeren Röllchen entgegen. Ich kann Ihnen sagen, für mich ist jedes Sushi, welches von unserem Sushi Koch frisch zubereitet wird, ein kleines Kunstwerk. Der zarte Fisch mit mild gesäuertem Reis, gerösteten Nori-Blättern und knackigem Gemüse ist ein absoluter Hochgenuss. Die appetitlichen Röllchen und Häppchen sehen nicht nur fantastisch aus, sie sind auch ausgesprochen gesund. Probieren Sie doch gern einmal die kleinen japanischen Kunstwerke! Dabei ist es egal, ob Sie ein Sushi Kenner oder ein absoluter Neuling sind: Unsere umfangreiche Karte bietet für jeden Geschmack das Richtige und dabei muss es gar nicht unbedingt der rohe Fisch sein. Wir bieten Ihnen unter anderem auch fritiertes, vegetarisches oder sogar veganes Sushi an. Ich freue mich auf Ihren Besuch und stehe Ihnen gern bei allen Fragen rund um die kleinen Köstlichkeiten zur Verfügung.



Ihr F&B Steward
Fidel Lumague

Servicetelefon
5000

Ihr Servicetelefon
für Fragen, Wünsche
und Reservierungen

GUT ZU WISSEN

WICHTIGE INFORMATIONEN FÜR IHREN LANDGANG

In Südafrika raten wir Ihnen davon ab, Leitungswasser zu trinken oder Getränke mit Eiswürfeln zu bestellen. In diesen Ländern ist das Leitungswasser häufig verschmutzt und kann zu Krankheiten führen. Des Weiteren empfehlen wir Ihnen, sofern Sie einen Strandtag geplant haben, nur mit Badeschuhen mit Gummisohle ins Wasser zu gehen. Hier sind Seeigel und scharfkantige Korallen zu Hause, die zu Verletzungen führen können. Kleine Wunden und Abschürfungen sollten unverzüglich gründlich gereinigt und desinfiziert werden. Zudem ist es nicht gestattet Lebensmittel jeglicher Art von Bord mit an Land zu nehmen. Wasserflaschen sind erlaubt. In den vor uns liegenden Häfen erwarten wir Temperaturen über 25° C. Wir möchten Sie darauf hinweisen, genügend Wasser auf Ihre Ausflüge mitzunehmen und ausreichend zu trinken.

ZUM myAIDA BORD-PORTAL

bordportal.sol.aida.de

Das kostenfreie myAIDA Bordportal – komplettes Bordprogramm, Ihr Reiseplaner und der direkte Weg ins Internet. Auch verfügbar in der AIDA App.



ÖFFNUNGSZEITEN



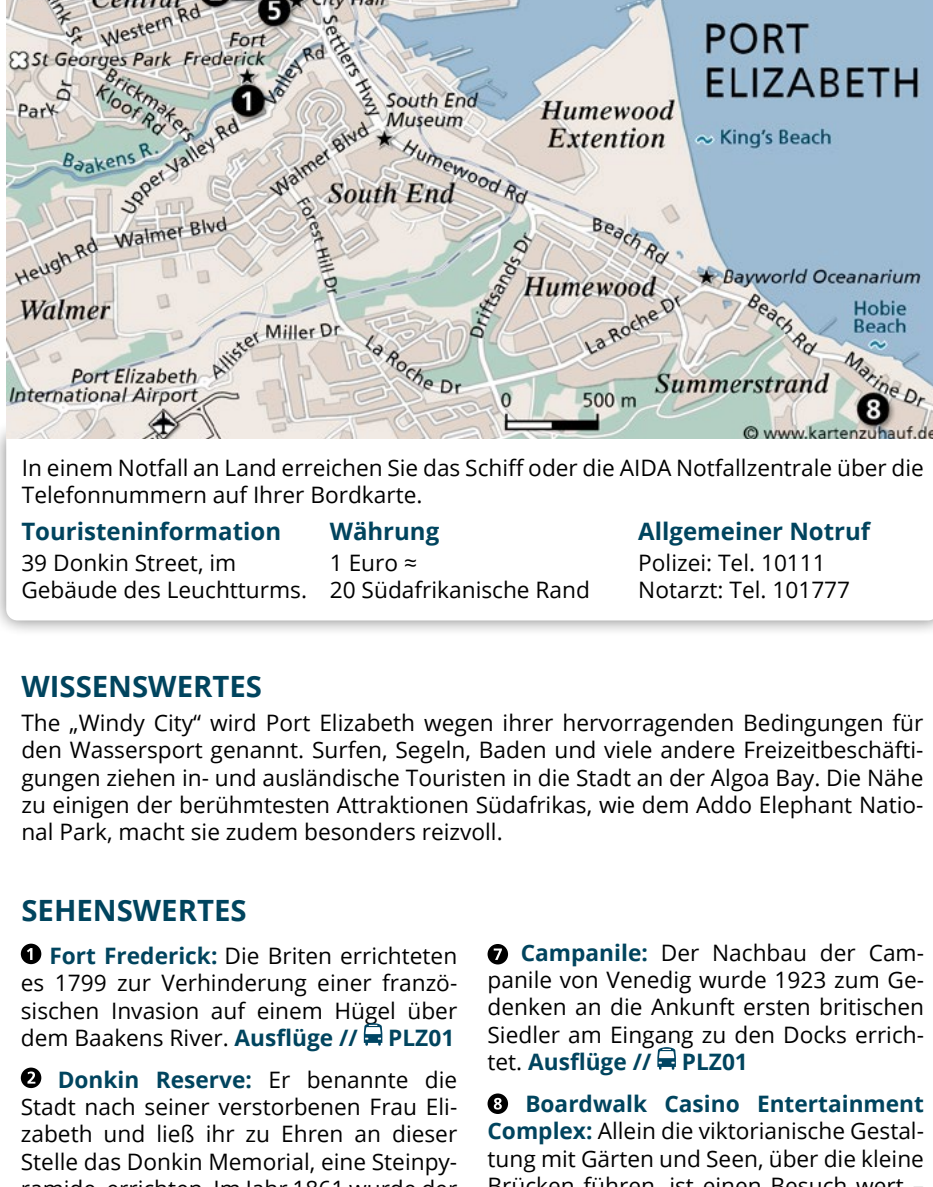
| | Frühstück | Mittag | Abend |
|--|-------------|-------------|-------------|
| Buffet-Restaurants | | | |
| Markt Restaurant (9) Themenabend: Body & Soul | 07:00–09:30 | | 18:00–21:00 |
| Bella Donna Restaurant (10) Themenabend: Venetia | 07:00–10:00 | 12:30–14:00 | 18:00–20:30 |
| East Restaurant (11) Themenabend: Indischer Abend | 07:30–10:00 | | 18:30–21:30 |
| Spezialitäten-Restaurants Getränke gegen Aufpreis | | | |
| Brauhaus (10) Abendempfehlung: Graupeneintopf | | 14:00–17:00 | 18:00–21:00 |
| Best Burger @ Sea (11) Burger des Tages: Bacon Special Burger | | 14:00–18:00 | 19:30–22:00 |
| À-la-carte-Restaurants Speisen und Getränke gegen Aufpreis | | | |
| Brauhaus Steak House (10) | 07:00–10:00 | | ab 18:00 |
| Gourmet-Restaurant Rossini (11) | | | ab 18:00 |
| Sushi Bar im East Restaurant (11) | | | ab 18:30 |

Reservierungen für die À-la-carte-Restaurants nehmen wir über das myAIDA Bordportal oder das Servicetelefon 5000 entgegen.

WELTREISE 2023

| | | | |
|---|-------------------------------|---|------------------------------|
| Kaffee für Frühaufsteher | | Body & Soul Spa und Sport | |
| Best Burger @ Sea (11) | 06:00–07:00 | Trainingsbetreuung (11) | 07:00–21:00 |
| Kaffee und Kuchen Getränke gegen Aufpreis | | Friseur (12) ☹ | 08:00–22:00 |
| Sol Bar (9) | 14:30–17:00 | Massage/Kosmetik (12) ☹ | 08:00–22:00 |
| Café Mare (10) | 14:30–17:00 | Wellness Oase (14) ☹ | 07:00–23:00 |
| Bars | | Casino | |
| Sol Bar (9) | ab 09:00 | Casino Kasse (10) | ab morgen wieder geöffnet |
| Vinotek (9) | ab 18:00 | Spielautomaten (10) | ab morgen wieder geöffnet |
| AIDA Bar (10) | ab 17:00 | | |
| Café Mare (10) | ab 14:30 | Ausflüge | |
| Shopping- und Erlebnswelt | | Ausflug Counter, Theaterium (9) | 08:00–12:00 16:30–21:00 |
| AIDA Shoppingwelt (9) | ab morgen wieder geöffnet | Kids Club | |
| Kunstgalerie (9) | ab morgen wieder geöffnet | Freie Spielzeit, Kids Club (5) | 08:00–21:00 |
| Fotostudio (10) | ab morgen wieder geöffnet | Wichtige Telefonnummern | |
| Fotokiosk (10) | rund um die Uhr | Notruf 9000 | rund um die Uhr |
| Juwelier & Accessoires (10) | ab morgen für Sie geöffnet | Medizinischer Notruf 3000 | rund um die Uhr |
| Fernwehexperten | | Hospital (3) | 09:00–11:00 17:00–19:00 |
| Fernwehexperten, Theaterium (9) | 17:00–21:00 | Service | |
| Fernwehexperten, Theaterium (10) | 08:00–10:00 | Kassenöffnungszeiten, Rezeption (5) | 07:30–20:30 |
| | | Servicetelefon 5000 | rund um die Uhr |
| | | Poolhandtuch-Station ggü. Pool Bar (12) | 09:00–12:00 15:00–18:00 |

AUSFLÜGE



In einem Notfall an Land erreichen Sie das Schiff oder die AIDA Notfallzentrale über die Telefonnummer auf Ihrer Bordkarte.

| | | |
|---|----------------------------------|---|
| Touristeninformation | Währung | Allgemeiner Notruf |
| 39 Donkin Street, im Gebäude des Leuchtturms. | 1 Euro ≈ 20 Südafrikanische Rand | Polizei: Tel. 10111 Notarzt: Tel. 101777 |

WISSENSWERTES

The „Windy City“ wird Port Elizabeth wegen ihrer hervorragenden Bedingungen für den Wassersport genannt. Surfen, Segeln, Baden und viele andere Freizeitbeschäftigungen ziehen in- und ausländische Touristen in die Stadt an der Algoa Bay. Die Nähe zu einigen der berühmtesten Attraktionen Südafrikas, wie dem Addo Elephant National Park, macht sie zudem besonders reizvoll.

SEHENSWERTES

- Fort Frederick:** Die Briten errichteten es 1799 zur Verhinderung einer französischen Invasion auf einem Hügel über dem Baakens River. **Ausflüge // PLZ01**
- Donkin Reserve:** Er benannte die Stadt nach seiner verstorbenen Frau Elizabeth und ließ ihr zu Ehren an dieser Stelle das Donkin Memorial, eine Steinsäule, errichten. Im Jahr 1861 wurde der Leuchtturm neben der Pyramide erbaut. **Ausflüge // PLZ01**
- Donkin Street:** Die viktorianischen Terrassenhäuser stammen aus der Blütezeit der Stadt zwischen 1860 und 1870.
- Haus No. 7 Castle Hill:** Eines der ältesten Häuser der Stadt von 1827, das heute das Historical Museum beherbergt.
- Feather Market Centre:** Eine 1885 erbaute Halle, die damals das Zentrum des Straßenbederhandels war und die Modemärkte der Welt beliefern.
- Market Square:** Marktplatz mit Rathaus, der mit Türmen verzierten Bibliothek und der St. Marys Church.
- Campanile:** Der Nachbau der Campanile von Venedig wurde 1923 zum Gedenken an die Ankunft ersten britischen Siedler am Eingang zu den Docks errichtet. **Ausflüge // PLZ01**
- Boardwalk Casino Entertainment Complex:** Allein die viktorianische Gestaltung mit Gärten und Seen, über die kleine Brücken führen, ist einen Besuch wert – ebenso wie die vielen Geschäfte und der Kunsthandwerkermarkt.
- Addo Elephant National Park:** Er wurde 1931 als Schutzgebiet für die fast ausgerotteten Kap-Elefanten eingerichtet. Heute umfasst er ein Gebiet von 1680 Quadratkilometern und ist unter anderem die Heimat von rund 600 Elefanten, 450 Kap-Büffeln, Antilopen, Zebras, Warzenschweinen, Pavianen und Flusspferden.

Busausflug Spaziergang Biking/E-Bike

Noch mehr Infos zu den Häfen der Reise im kostenfreien myAIDA Bordportal

ZU DEN AUSFLÜGEN

SERVICE



SICHERHEITSHINWEIS FÜR PORT ELIZABETH

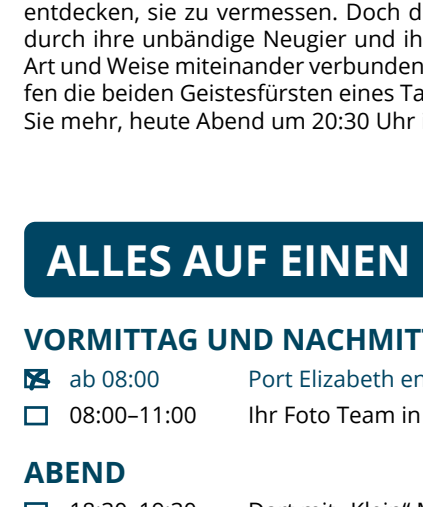
An belebten Orten, wie Einkaufsstraßen, Märkten und historischen Stätten, aber auch bei Benutzung öffentlicher Verkehrsmittel, kommt es immer wieder zu Taschendiebstählen und Kleinkriminalität. Im Interesse Ihrer eigenen Sicherheit möchten wir Sie bitten, die folgenden Hinweise zu beachten: Sie führen Sie nur wenig Bargeld mit und lassen Sie wertvollen Schmuck und Uhren in Ihrem Kabinensafe. Ihre Kamera, Ihr Smartphone und Ihre Bordkarte sind am besten in einer Tasche oder einem Rucksack aufzuheben. Wir empfehlen, Bargeld am besten in einer Geldautomaten innerhalb von rund 10 Metern um den Geldautomaten. Bei einem Überfall leisten Sie keinen Widerstand. In Port Elizabeth raten wir Ihnen nur in Gruppen und mit lokalem Guide die Gegend zu erkunden.

KULINARISCHES



VORSCHAU: OFFIZIERE KUCHEN IM ROSSINI

Ihre Offiziere von AIDASol haben sich wieder etwas ganz Besonderes für Sie einfallen lassen und möchten Ihnen ihre jeweiligen Lieblingsgerichte verraten. Das Besondere daran: Sie werden diese dann sogar für Sie zubereiten. Die passenden Getränke ist natürlich auch gesorgt. Welche Offiziere mit von der Partie sein werden? Sehen Sie selbst, am 5. Februar. Dabei sind Sie bei diesem einmaligen Event zu einem Preis von 129 Euro pro Person geben können. Anmelden Sie sich über das Servicetelefon 5000 oder über das myAIDA Bordportal.



VAAGAT – HERZLICH WILLKOMMEN ZUM HEUTIGEN INDISCHEN ABEND

Nachdem unseren Kollegen aus den Philippinen bereits vorgelegt haben, möchte nun unsere Kollegen aus Indien nachziehen und laden zum großen indischen Abend ins East Restaurant ein. Neben typisch indischer Speisen, wie Butter Chicken und Chili Beef, wird es auch einen Indischer Drink, den Nasheli Chai, geben. Passende Dekoration und indische Musik runden diesen Abend in unserem East Restaurant ab. „Apame bhojan ka aanand len“ – lassen Sie es sich schmecken.

ENTERTAINMENT



KINOZEIT: DIE VERMESSUNG DER WELT (FSK 12)

Als Kinder treffen sich Alexander von Humboldt und Carl Friedrich Gauß das erste Mal. Sie können nicht unterschiedlicher sein. Von Humboldt ist ein Adliger, verwandt mit dem Herzog und Dauergast am Hofe. Er will raus in die Welt, doch seine reiche Mutter lässt ihn nicht. Gauß kommt aus ärmsten Verhältnissen, doch er ist ein mathematisches Genie und bekommt so ein Stipendium des Herzogs. Viele Jahre später machen sich beide auf eigene, wieder ganz unterschiedliche Weise auf, die Welt zu entdecken, sie zu vermessen. Doch die beiden so unterschiedlichen Charaktere sind durch ihre unbindige Neugier und ihren unstillbaren Forschungsgeist auf eine gewisse Art und Weise miteinander verbunden. Doch erst deutlich in die Jahre gekommen, treffen die beiden Geistesfürsten eines Tages in Berlin noch einmal aufeinander. Erfahren Sie mehr, heute Abend um 20:30 Uhr im Theaterium.

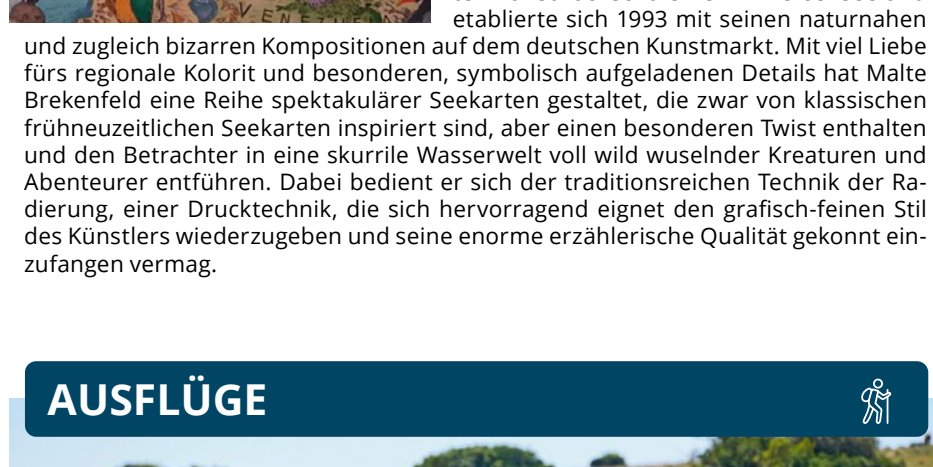
ALLES AUF EINEN BLICK



| | | |
|---------------------------------|---------------------------|--------------|
| VORMITTAG UND NACHMITTAG | | |
| ab 08:00 | Port Elizabeth entdecken | Südafrika |
| 08:00–11:00 | Ihr Foto Team in Aktion ☺ | Auf der Pier |

| | | |
|--------------|--|----------------------|
| ABEND | | |
| 18:30–19:30 | Dart mit „Klein“ Marie | Ocean Bar (12) |
| 18:30–19:30 | Volleyball mit Clarissa | Sportaufbendeck (14) |
| 19:00–20:00 | Shuffleboard mit Max | Aufbendeck (5) |
| 19:00–21:00 | Übertragung: Sportschau | Brauhaus (10) |
| 20:30 | Kinozeit: Die Vermessung der Welt (FSK 12) | Theatrium (9–11) |
| ab 20:30 | African Sounds mit Pianist Louise | Pool Bar (12) |
| ab 21:00 | Tanzabend mit der Band Sopranos | AIDA Bar (10) |
| ab 21:00 | Disco-Time mit DJ Nico | Anytime Bar (12) |

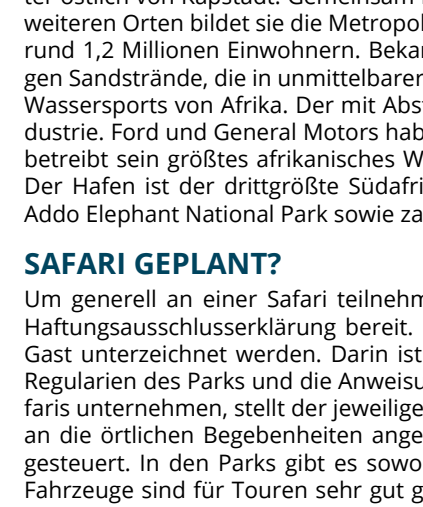
BODY & SOUL



ENTSPANNT FÜSSE VOR ODER NACH DER SAFARI

Als heutigen Tipp empfehlen wir Ihnen unsere verschiedenen Fuß-Massagen. Besonders wohltuend sind diese nach einem ereignisreichen Tag voller Erkundungstouren. Gönnen Sie Ihren Füßen eine Extraportion Entspannung und erhalten Sie nur heute 15 Prozent Preisnachlass. Unser Tipp: Der Body & Soul Spa hat täglich bis 23:00 Uhr für Sie geöffnet.

SHOPPING- UND ERLEBNISWELT



KÜNSTLER DES TAGES: MALTE BREKENFELD

Unser Künstler des Tages ist der Schöpfer der minutös gestalteten Seekarten – Malte Brekenfeld. Gebürtigt aus Teisterloh ist Brekenfeld seines Zeichens Surrealist und Fischfreund. Nach einem Umweg über ein Biologiestudium studierte er erfolgreich Kommunikationsdesign an der renommierten Kunsthochschule Berlin-Weißensee und etablierte sich 1993 mit seinen naturnahen und zugleich bizarren Kompositionen auf dem deutschen Kunstmarkt. Mit viel Liebe fürs regionale Kolorit und besonderen, symbolisch aufgeladenen Details hat Malte Brekenfeld eine Reihe spektakulärer Seekarten gestaltet, die zwar von klassischen frühneuzeitlichen Seekarten inspiriert sind, aber einen besonderen Twist enthalten und den Betrachter in eine skurrile Wasserwelt voll wild wuselnder Kreaturen und Abenteuer entführen. Dabei bedient er sich der traditionsreichen Technik der Radierung, einer Drucktechnik, die sich hervorragend eignet den grafisch-feinen Stil des Künstlers wiederzugeben und seine enorme erzählerische Qualität gekonnt einzufangen vermag.

AUSFLÜGE



PORT ELIZABETH IM ÜBERBLICK

Port Elizabeth (kurz P.E.) liegt in der Provinz Ostkap, an der Algoa Bay, circa 770 Kilometer östlich von Kapstadt. Gemeinsam mit den Städten Uitenhage und Despatch sowie weiteren Orten bildet sie die Metropolitanende Nelson Mandela Bay Municipality mit rund 1,2 Millionen Einwohnern. Bekannt ist Port Elizabeth für ihre weißen, weitläufigen Sandstrände, die in unmittelbarer Stadtnähe liegen. Sie gilt als die Hauptstadt des Wassersports von Afrika. Der mit Abstand wichtigste Wirtschaftsfaktor ist die Autoindustrie. Ford und General Motors haben ihre Produktionsstätten in der Stadt und VW betreibt sein größtes afrikanisches Werk mit über 7.000 Beschäftigten in Uitenhage. Der Hafen ist der drittgrößte Südafrikas. Port Elizabeth liegt nahe dem berühmten Addo Elephant National Park sowie zahlreicher weiterer Safari Parks.

SAFARI GEPLANT?

Um generell an einer Safari teilnehmen zu können, stellen die meisten Parks eine Haftungsausschlussklärung bereit. Diese muss vor Betreten des Parks von jedem Gast unterzeichnet werden. Darin ist unter anderem vermerkt, dass Sie sich an die Regularien des Parks und die Anweisungen der Ranger halten müssen. Sollten Sie Safariunternehmen, stellt der jeweilige Park Fahrzeuge zur Verfügung. Diese sind ideal an die örtlichen Gegebenheiten angepasst und werden von den Rangern des Parks gesteuert. In den Parks gibt es sowohl Safari-Trucks als auch Geländewagen. Beide Fahrzeuge sind für Touren sehr gut geeignet. Welche am jeweiligen Tag zum Einsatz kommen, entscheiden ausschließlich die Ranger. AIDA sowie unsere örtlichen Agenturen haben darauf keinen Einfluss. Um allen Gästen unvergessliche Erlebnisse mit den afrikanischen Tieren bestmöglich gewährleisten zu können, ist es nötig, sich möglichst still und unauffällig zu verhalten. Daher bitten wir alle Gäste sich in den Parks leise zu verhalten. Beachten Sie, dass daher viele Parks ein Mindestalter von sechs Jahren voraussetzen. Auf einer Safari gibt es keine Garantie auf die Sichtung von Tieren.

IHR PERSÖNLICHER LAST-MINUTE-AUSFLUGSTIPP

PLZ07 – Exklusive Boot-Safari im Sibuya Reservat
Elefanten, Giraffen, Nashörner, Büffel und Löwen sind aus Afrika nicht wegzudenken. Die schönste Variante diese zu entdecken, ist eine Safari im Hafen von Port Elizabeth. Unsere klare Empfehlung ist das Sibuya Reservat. Hier bestaunen Sie die einzigartige Tierwelt aus zwei verschiedenen Perspektiven – aus dem Boot und aus dem Allradfahrzeug. Ein Erlebnis, welches Sie nicht so schnell vergessen werden!

Alle Veranstaltungen im Freien finden wetterabhängig statt. Das Angebot Ihrer Gastgeber richtet sich an Erwachsene. Das Kids Programm finden Sie vor dem Kids Club sowie digital im myAIDA Bordportal.

Anmeldung im myAIDA Bordportal Anmeldung über Servicetelefon 5000 Aufpreis

Bitte lächeln – Fotografieren auf Tour Live auf TV-Kanal 1

Spielteilnahme ab 18 Jahren. Glücksspiel kann süchtig machen.